

Larix eurolepis, Hybridlærk

Frøplantage C.E. Flensborg FP.618



Sammensætning:

Hybridlærk (*Larix eurolepis*), frøplantage C. E. Flensborg FP.618, er sammensat af plustræer af Europæisk lærk (*Larix decidua*) af polsk afstamning udvalgt i danske proveniensforsøg af Arbo-retet, Københavns Universitet. Japansk lærk (*Larix kaempferi*) er udvalgt i frøplantage C.E. Flensborg FP.601 som værende den hurtigst voksende blandt 13 udvalgte kloner.

Udvalgskriterier:

Stammeform, vækstenergi (diameter) og basal krumning. Udvalgsstyrken er stor, hvad angår Polsk lærk, moderat for Japansk lærk.

Formål:

Produktion af frø af høj fysisk og genetisk kvalitet til træproduktion.

Design:

Rækkevis blanding af Europæisk lærk med 4 kloner, som er plantet på følgende måde: 1,2,3,4,1,2,3,4 o.s.v., og af Japansk lærk med 1 klon, som den eneste, der høstes frø på. Det er dokumenteret, at blomstringen, klonerne imellem, er velafbalanceret med en høj hybridprocent til følge.

Genetisk gevinst:

Afkom af frøplantagen *Larix eurolepis* C.E. Flensborg FP.618 er afprøvet i proveniensforsøg i F.223 Birkebæk Plantage og i F.244 Løvenholm Skovdistrikt, hvor det er sammenlignet med 13 andre provenienser af Hybridlærk samt 4 Japanske lærk. FP.618 er kåret som afprøvet i 2005 for egenskaberne diameter, basal krumning og stammeform.

Anbefalede dyrkningsområder:

Overalt, hvor det er anbefalelsesværdigt at plante lærk.

FAKTA

Sammensætning

Formeringsår: 1957 - 1962

Plantningsår: 1959 - 1963

Plustræafkom repræsenteret ved udplantning: 1 + 4

Isolering: Ca. 500 m til nærmeste Japansk lærk øst for plantagen

Referencenummer: FP.618

Kategori: Afprøvet

Identifikation

Art: Hybridlærk (*Larix eurolepis*), Japansk lærk (*Larix kaempferi*)

X Europæisk lærk (*Larix decidua*)

Ejerforhold: Hedeselskabet

Tilsynsførende: HedeDanmark a/s, Skovfrø

Lokalitet: C.E. Flensborg afd. 30

Areal: 0,84 ha

Land: Danmark

Bredde: N56°36,918'

Længde: E009°24,169'

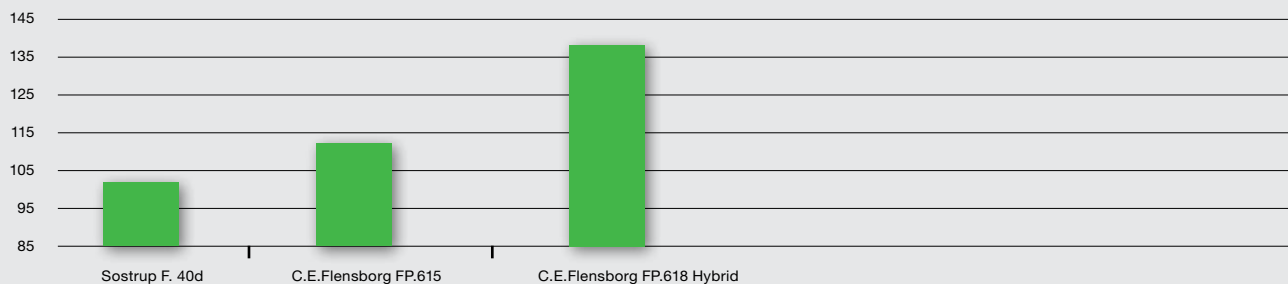
Højde over havet: 38 m

Grundmaterialets komponenter og deres afstamning:

Betegnelse	Oprindelse	Herkomst
V.981, V.982, V.983, V.984	Polen, Plizyn nær Zagnásk, SFF (Statens Forstlige Forsøgsvæsen) forsøg, 1959	Nødebo, afd. 488, SFF (Statens Forstlige Forsøgsvæsen) forsøgsareal 74, se SFF bind XXIII
V.6090	Hokaido, Japan	Kongenshus

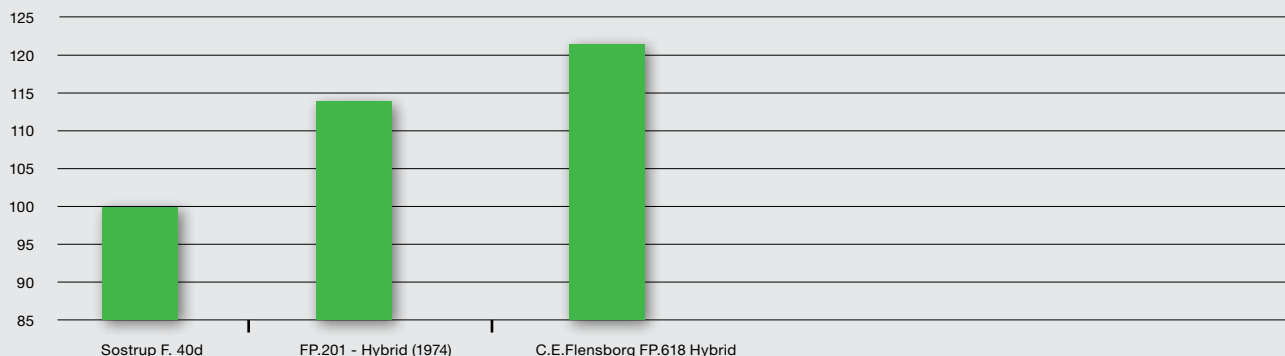
DIAMETER EFTER 25 ÅR

Score i % af F40d



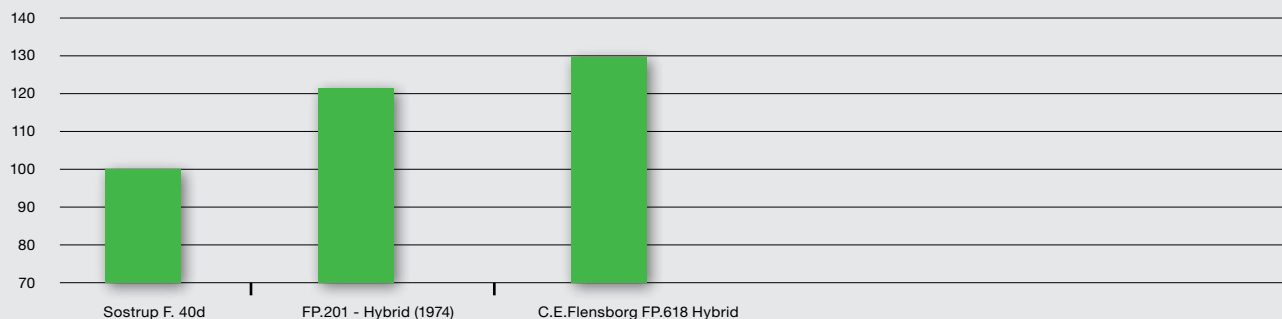
BASAL KRUMNING EFTER 18 ÅR

Score i % af F40d

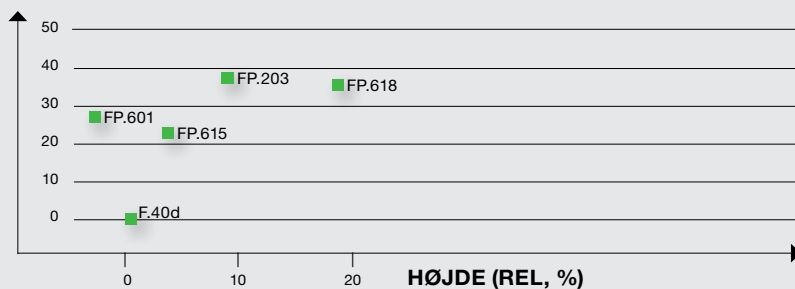


STAMMEFORM EFTER 18 ÅR

Score i % af F40d



FORM (REL, %)



FP.203 = Frøplantage (Hybridlærk), Holbæk
FP.618 = Frøplantage (Hybridlærk), C.E Flensborg
FP.601 = Frøplantage (Japansk lærk), C.E Flensborg
FP.615 = Frøplantage (Japansk lærk), C.E Flensborg
F.40d = Alm. kåret bevoksning, Japansk lærk, Sostrup

Fig.: Relative vækst- og kvalitetsforskelle (%) mellem japansk lærk (både alm. bevoksning og frøplantager) og hybridlærk baseret på 17 års opgørelser i feltforsøg i Birkebæk Plantage og på Løvenholm Skovdistrikt. Baseret på data fra KVL.